

# FORTLUX

materiais elétricos

 (11) 2294-2100

 (11) 94482-5582

## CATÁLOGO DE PRODUTOS

ILUMINAÇÃO



ELÉTRICA



FERRAMENTAS



SEGURANÇA



CONSTRUÇÃO



HIDRÁULICA



**E MAIS VARIEDADES!!!**

**E-mail [vendas@fortlux.com.br](mailto:vendas@fortlux.com.br)**

**R. Azevedo Soares, 2167 - Tatuapé / São Paulo - SP CEP 03322-002**



## QUEM SOMOS?

A FORTLUX É UMA EMPRESA DO RAMO DE MATERIAIS ELÉTRICOS E ILUMINAÇÃO ATUANDO COM EXCELÊNCIA DESDE 1989, POSSUÍMOS UM ACERVO DE 12.000 ITENS E ESTAMOS EXPANDINDO CADA VEZ MAIS!!!

PREZAMOS PELO BEM E ESTAR E SATISFAÇÃO DOS NOSSOS CLIENTES E TRABALHAMOS COM AS MARCAS MAIS RESPEITADAS DO RAMO DE ELETRICIDADE INDUSTRIAL.

NOS SIGAM EM NOSSAS REDES SOCIAIS E SAIBA MAIS!!!

 @fortluxSP

 @fortlux\_

# EXTENSÕES / BARRAS DE TOMADAS

## EXTENSÃO 0,75MM CABO PP



## DESCRIÇÃO

EXTENSÃO 2P + T10A 3 X 0,75 MM<sup>2</sup>  
CORRENTE MÁXIMA: 10 AMP

POTÊNCIA MÁXIMA:  
220 V = 2200 W  
127 V = 1270 W

COMPOSIÇÃO: CORPOS ISOLANTES EM TERMOPLÁSTICO, PARTES CONDUTORAS EM LIGA DE COBRE.

1.5 METROS

3 METROS

5 METROS

10 METROS

COR - VERMELHO, AZUL, AMARELO, VERDE, CINZA, PRETO, BRANCO.

## BARRA DE TOMADAS



## DESCRIÇÃO

AMPERAGEM - 10A OU 20A

3 TOMADAS

4 TOMADAS

5 TOMADAS

6 TOMADAS

COR - PRETA

DESIGN

DESENVOLVIDO PARA ECONOMIZAR ESPAÇOS.

IDEAL PARA CIRCUITOS CFTV, ESCRITÓRIOS OU ESTAÇÕES DE TRABALHO, FACILITANDO OS PONTOS DE CONSUMO COM DIVERSOS EQUIPAMENTOS.

CORPO PLÁSTICO DE ENGENHARIA AUTO EXTINGUÍVEL COM CONTATOS EM LIGA DE COBRE.

# FILTROS DE LINHA / ADAPTORES

## FILTRO DE LINHA TOMADAS ABS PRETO



## DESCRIÇÃO

### FILTRO DE LINHA 3 TOMADAS ABS PRETO

POTÊNCIA MÁXIMA (PARA 127V): 1270VA  
POTÊNCIA MÁXIMA (PARA 220V): 1320VA

CERTIFICADO PELO INMETRO  
TOMADAS FNT (FASE, NEUTRO, TERRA)  
NO PADRÃO NBR 14136.  
PRÓPRIO PARA ELIMINAR OU ATENUAR  
RUIDOS DA REDE ELÉTRICA,  
PROTEÇÃO CONTRA SOBRECARGAS, SURTOS  
DE TENSÃO E CURTOS-CIRCUITO.

3 TOMADAS

5 TOMADAS

6 TOMADAS

10 TOMADAS

CABO - 1,10 METROS

## ADAPTORES



## DESCRIÇÃO

### DESIGN

DESENVOLVIDO PARA O ENCAIXE DE  
TOMADAS COM 2 PINOS.

CORPO PLÁSTICO DE ENGENHARIA AUTO  
EXTINGUÍVEL COM PINOS E CONTATOS EM  
LIGA DE COBRE.

### ADAPTADOR UNIVERSAL

2 POLOS 80 - 10A

ADAPTADOR REVERSO (2P+T) - 20A

### ADAPTADOR INVERSO UNIVERSAL

(2P+T) 10A

ADAPTADOR NEMA (2P+T) 10A

### ADAPTADOR CHATO/RED.

2 POLOS 20A

ADAPTADOR CHATO/RED.

2 POLOS 20A

ADAPTADOR BENJAMIN

3 ENTRADAS (2P+T) 10A

ADAPTADOR BENJAMIN

3 ENTRADAS 2 POLOS 10A80

# PROLONGADOR / AUTOTRANSFORMADOR

## PROLONGADOR



## DESCRIÇÃO

### DESIGN

BIVOLT  
BIPOLAR OU TRIPOLAR  
COR PRETO OU BRANCO  
CORDÃO OU COM CABIDE

20 CENTÍMETROS

80 CENTÍMETROS

3 METROS

5 METROS

15METROS

25 METROS

## AUTOTRANSFORMADOR 300VA



## DESCRIÇÃO

### DESIGN

GABINETE PLÁSTICO  
BIVOLT (ENTRADA OU SAÍDA)  
FUSÍVEL TÉRMICO REARMÁVEL  
SISTEMA EXCLUSIVO DE ALÇAS PARA  
TRANSPORTE

COR - PRETO

100 A 2000VA

PERMITE LIGAÇÃO DE PLUGUES  
TRIPOLARES E BIPOLARES

FREQUÊNCIA - 60 HZ

TENSÃO - 120V 220V

## AUTOTRANSFORMADOR 1500VA



## DESCRIÇÃO

### DESIGN

GABINETE PLÁSTICO  
BIVOLT (ENTRADA OU SAÍDA)  
ACOMPANHA CABO PARA LIGAÇÃO ATÉ 10A

COR - PRETO

1500VA

SISTEMA DE W

(ELIMINA O RISCO DE CHOQUES

FREQUÊNCIA - 60 HZ

TENSÃO - 120V 220V

# CARREGADOR DE BATERIA

## CARREGADOR DE BATERIA



## DESCRIÇÃO

### DESIGN

CARREGADOR PORTÁTIL.  
POSSUI INDICADORES LUMINOSOS.  
CABO POSITIVO/NEGATIVO.

IDEAL PARA O USO EM CARROS, MOTOS,  
SISTEMA DE ALARME E JET-SKI.  
PLUG DA REDE ELÉTRICA: O APARELHO É  
LIGADO AUTOMATICAMENTE.

**PORTA FUSÍVEL E FUSÍVEL DE VIDRO DE  
10A 250V  
SELETOR DE ENERGIA ELETRICA  
110V OU 220V**

# LÂMPADAS BOLINHA / CHUPETA / BOLINHA LED

## LÂMPADA BOLINHA



## DESCRIÇÃO

### DESIGN

SOQUETE - E27  
TIPO - BOLINHA  
MATERIAL - VIDRO  
TECNOLOGIA - HALÓGENA

**POTÊNCIA - 15W**

**CORES - AZUL, BRANCA LEITOSA, AMARELO, VERMELHO, VERDE TRANSPARENTE.**

## LÂMPADA CHUPETA



## DESCRIÇÃO

### DESIGN

SOQUETE - E14  
TIPO - CHUPETA  
MATERIAL - VIDRO  
TEMPO DE GARANTIA - 03 MESES

**POTÊNCIA - 7W**

**CORES - AZUL, AMARELO, VERMELHO, TRANSPARENTE, VERDE.**

## LÂMPADA BOLINHA LED



## DESCRIÇÃO

### DESIGN

SOQUETE - E27  
TIPO - BOLINHA  
MATERIAL - VIDRO  
TECNOLOGIA - LED

**POTÊNCIA - 3W, 4W**

**CORES - AZUL, AMARELO, VERMELHO, BRANCA, VERDE E ROSA.**

# LÂMPADA BULBO / TUBULAR / G9

## LÂMPADA BULBO



## DESCRIÇÃO

### DESIGN

SOQUETE - E27  
TIPO - BULBO  
MATERIAL - VIDRO  
TECNOLOGIA - LED

**POTÊNCIA - 6W, 9W, 12W,  
15W, 20W, 25W, 30W**  
**CORES - BRANCO QUENTE, BRANCO  
FRIO**

## LÂMPADA TUBULAR



## DESCRIÇÃO

### DESIGN

SOQUETE - G13  
TIPO - TUBULAR  
MATERIAL - VIDRO T8  
TECNOLOGIA - LED

**POTÊNCIA - 10W, 20W, 30W.**  
**CORES - BRANCO QUENTE, BRANCO  
FRIO**

## LÂMPADA G9



## DESCRIÇÃO

### DESIGN

SOQUETE - G9  
TIPO - INCANDESCENTE  
MATERIAL - VIDRO, PLÁSTICO  
TECNOLOGIA - LED

**POTÊNCIA - 2W ( EQUIVALE 25W  
INCANDESCENTE, 7W FLUOESCENTE).**  
**CORES - BRANCO QUENTE, BRANCO  
FRIO**



# LÂMPADA FLUORESCENTE / HALÓGENA

## LÂMPADA VELA



## DESCRIÇÃO

### DESIGN

SOQUETE - E14 OU E27  
TIPO - VELA  
MATERIAL - VIDRO / VIDRO LEITOSO  
TEMPO DE GARANTIA - 03 MESES

**POTÊNCIA - 40W**  
**CORES - TRANSPARENTE OU**  
**BRANCO LEITOSO**  
**TENSÃO - 127V OU 220V**

## LÂMPADA FLUORESCENTE



## DESCRIÇÃO

### DESIGN

SOQUETE - E27  
TIPO - COMPACTA OU ESPIRAL  
MATERIAL - VIDRO  
TECNOLOGIA - FLUORESCENTE

**POTÊNCIA - 7W, 11W, 15W, 20W, 23W,**  
**30W, 85W.**  
**CORES - BRANCA MORN**  
**TENSÃO - 127V OU 220V**

## LÂMPADA HALÓGENA



## DESCRIÇÃO

### DESIGN

SOQUETE - E27  
TIPO - ESFÉRICO  
MATERIAL - VIDRO  
TECNOLOGIA - HALÓGENA

**POTÊNCIA - 40W**  
**CORES - BRANCO QUENTE**  
**TENSÃO - 127V OU 220V**

# LÂMPADA PAR20/ PAR30

## LÂMPADA PAR20



## DESCRIÇÃO

### DESIGN

SOQUETE - E27  
TIPO - REFLETORA  
MATERIAL - VIDRO,ALUMÍNIO E PLÁSTICO  
TECNOLOGIA - LED

**POTÊNCIA - 6W**

**CORES - BRANCO QUENTE OU FRIO**

**TENSAO - BIVOLT**

## LÂMPADA PAR30



## DESCRIÇÃO

### DESIGN

SOQUETE - E27  
TIPO - REFLETORA  
MATERIAL - VIDRO,ALUMÍNIO E PLÁSTICO  
TECNOLOGIA - LED

**POTÊNCIA - 9w**

**CORES - BRANCO QUENTE OU FRIO**

**TENSÃO - BIVOLT**

## LÂMPADA PAR30 COLORIDA



## DESCRIÇÃO

### DESIGN

SOQUETE - E27  
TIPO - REFLETORA  
MATERIAL - VIDRO,ALUMÍNIO E PLÁSTICO  
TECNOLOGIA - LED

**POTÊNCIA - 6w**

**CORES - VERMELHO, AMARELO,  
VERDE E AZUL.**

**TENSÃO - BIVOLT**

# LÂMPADAS DE FILAMENTO

## LÂMPADA CHAMA DE FILAMENTO



## DESCRIÇÃO

### DESIGN

SOQUETE - E14  
TIPO - VELA  
MATERIAL - VIDRO ÂMBAR  
TECNOLOGIA - LED

POTÊNCIA - 2W  
CORES - BRANCO QUENTE  
TENSÃO - BIVOLT

## LÂMPADA VELA DE FILAMENTO



## DESCRIÇÃO

### DESIGN

SOQUETE - E14  
TIPO - VELA  
MATERIAL - VIDRO ÂMBAR  
TECNOLOGIA - LED

POTÊNCIA - 2W  
CORES - BRANCO QUENTE  
TENSÃO - BIVOLT

## LÂMPADA ST64



## DESCRIÇÃO

### DESIGN

SOQUETE - E27  
TIPO - ST64  
MATERIAL - VIDRO ÂMBAR  
TECNOLOGIA - LED

POTÊNCIA - 4W  
CORES - BRANCO QUENTE  
TENSÃO - BIVOLT

# LÂMPADAS DE FILAMENTO

## LÂMPADA MINI GLOBO FILAMENTO

## DESCRIÇÃO



### DESIGN

SOQUETE - E27  
TIPO - MINI GLOBO  
MATERIAL - VIDRO ÂMBAR  
TECNOLOGIA - LED

**POTÊNCIA - 2W**  
**CORES - BRANCO QUENTE**  
**TENSÃO - BIVOLT**

## LÂMPADA BULBO DE FILAMENTO

## DESCRIÇÃO



### DESIGN

SOQUETE - E27  
TIPO - BULBO  
MATERIAL - VIDRO ÂMBAR  
TECNOLOGIA - LED

**POTÊNCIA - 4W**  
**CORES - BRANCO QUENTE**  
**TENSÃO - BIVOLT**

## LÂMPADA FILAMENTO BALÃO

## DESCRIÇÃO



### DESIGN

SOQUETE - E27  
TIPO - G95  
MATERIAL - VIDRO ÂMBAR  
TECNOLOGIA - LED

**POTÊNCIA - 4W**  
**CORES - BRANCO QUENTE**  
**TENSÃO - BIVOLT**

# MINI SENSOR DE PRESENÇA

## MINI SENSOR DE PRESENÇA EMBUTIR



## DESCRIÇÃO

LÂMPADA LED TEMPO DE ( 03 SEG )  
ELETRONICAS ( 45 SEG )  
FLUORESCENTES (04 MIN )  
HALÓGENAS  
INCANDESCENTES  
AMBIENTE ( -10 GRAUS A 45 GRAUS )  
FOTOCÉLULA

**ALTURA RECOMENDADA**  
( 2,10 M ) PAREDE,MÁXIMO ( 4,00 M ) TETO.

## MINI SENSOR DE PRESENÇA SOBREPOR



## DESCRIÇÃO

LÂMPADA LED TEMPO DE ( 03 SEG )  
ELETRONICAS ( 45 SEG )  
FLUORESCENTES (04 MIN )  
HALÓGENAS  
INCANDESCENTES  
AMBIENTE ( -10 GRAUS A 45 GRAUS )  
FOTOCÉLULA

**ALTURA RECOMENDADA**  
( 2,10 M ) PAREDE,MÁXIMO ( 4,00 M ) TETO.

## MINI SENSOR DE PRESENÇA EXTERNO



## DESCRIÇÃO

LÂMPADA LED TEMPO DE ( 03 SEG )  
ELETRONICAS ( 45 SEG )  
FLUORESCENTES (04 MIN )  
HALÓGENAS  
INCANDESCENTES  
AMBIENTE ( -10 GRAUS A 45 GRAUS )  
FOTOCÉLULA

**ALTURA RECOMENDADA**  
( 2,10 M ) PAREDE,MÁXIMO ( 4,00 M ) TETO.

# SENSOR DE PRESENÇA

## SENSOR DE PRESENÇA DIRECIONÁVEL



## DESCRIÇÃO

**BIVOLT AUTOMÁTICO - (99V A 242V)**  
**ALCANCE C/ SENSIBILIDADE AJUSTÁVEL**  
**BAIXA E ALTA**  
**ÂNGULO DE DETECÇÃO**  
**120 GRAUS X 360 GRAUS (FRONTAL)**  
**OPÇÕES DE FOTOCÉLULA**  
**SÓ NOITE OU DIA E NOITE**  
**OPÇÕES DE TEMPO: 15 SEG., 1 MIN. E**  
**5 MIN.**  
**LÂMPADAS DE LED, ELETRÔNICA,**  
**FLUORESCENTE, HALÓGENAS.**

## SENSOR DE PRESENÇA P/ TETO



## DESCRIÇÃO

**BIVOLT AUTOMÁTICO - (99V A 242V)**  
**ALCANCE C/ SENSIBILIDADE AJUSTÁVEL**  
**BAIXA E ALTA**  
**ÂNGULO DE DETECÇÃO**  
**120 GRAUS X 360 GRAUS (FRONTAL)**  
**OPÇÕES DE FOTOCÉLULA**  
**SÓ NOITE OU DIA E NOITE**  
**OPÇÕES DE TEMPO: 15 SEG., 1 MIN. E**  
**5 MIN.**  
**LÂMPADAS DE LED, ELETRÔNICA,**  
**FLUORESCENTE, HALÓGENAS.**

## SENSOR DE PRESENÇA EXTERNO



## DESCRIÇÃO

**BIVOLT AUTOMÁTICO - (99V A 242V)**  
**ALCANCE C/ SENSIBILIDADE AJUSTÁVEL**  
**BAIXA E ALTA**  
**ÂNGULO DE DETECÇÃO**  
**120 GRAUS X 360 GRAUS (FRONTAL)**  
**OPÇÕES DE FOTOCÉLULA**  
**SÓ NOITE OU DIA E NOITE**  
**OPÇÕES DE TEMPO: 15 SEG., 1 MIN. E**  
**5 MIN.**  
**LÂMPADAS DE LED, ELETRÔNICA,**  
**FLUORESCENTE, HALÓGENAS.**

# SENSOR DE PRESENÇA

## SENSOR DE PRESENÇA TETO



## DESCRIÇÃO

**BIVOLT AUTOMÁTICO - (99V A 242V)**  
**ALCANCE C/ SENSIBILIDADE AJUSTÁVEL**  
**BAIXA E ALTA**  
**ÂNGULO DE DETECÇÃO**  
**120 GRAUS X 360 GRAUS (FRONTAL)**  
**OPÇÕES DE FOTOCÉLULA**  
**SÓ NOITE OU DIA E NOITE**  
**OPÇÕES DE TEMPO: 15 SEG., 1 MIN. E**  
**4 MIN.**  
**LÂMPADAS DE LED, ELETRÔNICA,**  
**FLUORESCENTE, HALÓGENA.**

## SENSOR DE PRESENÇA



## DESCRIÇÃO

**BIVOLT AUTOMÁTICO - (99V A 242V)**  
**ALCANCE DE ATÉ 7 METROS**  
**ÂNGULO DE DETECÇÃO:**  
**110 GRAUS X 360 GRAUS (FRONTAL)**  
**OPÇÕES DE FOTOCÉLULA SÓ NOITE OU**  
**DIA E NOITE**  
**DESLIGAMENTO AUTOMÁTICO EM**  
**1 MIN.**  
**LÂMPADAS DE LED, ELETRÔNICA,**  
**FLUORESCENTE, HALÓGENA.**  
**FUNÇÃO AUTO-DIAGNÓSTICO**

## RELÉ FOTOELÉTRICO



## DESCRIÇÃO

**BIVOLT AUTOMÁTICO - 127V / 220V**  
**LIGA E DESLIGA O CIRCUITO**  
**AUTOMATICAMENTE - CONFORME O**  
**DIA /NOITE**  
**RESINADO, RESISTE À CHUVA E**  
**UMIDADE.**  
**LÂMPADAS DE LED, ELETRÔNICA,**  
**FLUORESCENTE, HALÓGENA.**

# LINHA PIAL PLUS + COMPLETA

LINHA COMPLETA PIAL PLUS +

DESCRIÇÃO

## DESIGN

DIVIDIDOS EM TRÊS NÍVEIS, OS ACABAMENTOS DE PIAL | PLUS+ TRAZEM OPÇÕES DE CORES E TEXTURAS QUE PERMITEM A INTEGRAÇÃO PERFEITA COM OS AMBIENTES.

CORES - BRANCA, PRETA E CINZA

PLACA CEGA.

PLACA 4X2 C/ 1, 2 E 3 POSTOS.

PLACA 4X4 C/ 2, 4 E 6 POSTOS.

SUPORTES

TOMADAS 2P+T, HDMI E USB.

INTERRUPTORES E PULSADORES

MÓDULO CEGO

SAÍDA DE FIO

VARIADORES ROTATIVOS

CAMPAINHAS CIGARRA 50/60 Hz

SENSORES





# LINHA ZEFFIA COMPLETA

## LINHA COMPLETA ZEFFIA

## DESCRIÇÃO

### DESIGN

DE ACABAMENTO BRANCO BRILHANTE E SEM PARAFUSO APARENTES, ZEFFIA APRESENTA UMA SUPERFÍCIE LISA QUE PRESERVA SUA BELEZA POR MUITO MAIS TEMPO. SUAS TECLAS LARGAS SÃO MAIS ERGONÔMICAS E SUAVES NO ACIONAMENTO E SEGUEM A TENDÊNCIA DE MERCADO.

### CORES - BRANCA, PRETA E CINZA

### PLACA CEGA.

PLACA 4X2 C/ 1, 2 E 3 POSTOS.  
PLACA 4X4 C/ 2, 4 E 6 POSTOS.

### SUPORTES

TOMADAS 2P+T, HDMI E USB.

INTERRUPTORES E PULSADORES

### MÓDULO CEGO

SAÍDA DE FIO

VARIADORES ROTATIVOS

CAMPAINHAS CIGARRA 50/60 Hz

SENSORES



# LINHA PIAL PLUS COMPLETA

## LINHA COMPLETA PIAL PLUS

## DESCRIÇÃO

### DESIGN

PIALPLUS TRAZ AS NOVAS PLACAS GLOSS COM EXCLUSIVO ACABAMENTO DUPLO. SÃO DUAS CAMADAS – UMA BRANCA E UMA TRANSPARENTE – CONFEREM AO PRODUTO UM ASPECTO DE MODERNIDADE E ROBUSTEZ.

**CORES - BRANCA, PRETA E CINZA**

**PLACA CEGA.**

**PLACA 4X2 C/ 1, 2 E 3 POSTOS.**

**PLACA 4X4 C/ 2, 4 E 6 POSTOS.**

**SUORTES**

**TOMADAS 2P+T, HDMI E USB.**

**INTERRUPTORES E PULSADORES**

**MÓDULO CEGO**

**SAÍDA DE FIO**

**VARIADORES ROTATIVOS**

**CAMPAINHAS CIGARRA 50/60 Hz**

**SENSORES**



# LINHA PIAL ARTEOR COMPLETA

## LINHA COMPLETA ARTEOR

## DESCRIÇÃO

### DESIGN

A LEGRAND DEFINE NOVOS PADRÕES EM TERMOS DE VERSATILIDADE E FACILIDADE EM USO.

SEJA EM PRÉDIOS DE MÉDIO OU ALTO PADRÃO, EM ESCRITÓRIOS OU HOTÉIS, ENTRE FUNÇÕES ELETRÔNICAS DE ÚLTIMA GERAÇÃO.

### CORES - BRANCA, PRETA E CINZA

### PLACA CEGA.

PLACA 4X2 C/ 1, 2 E 3 POSTOS.

PLACA 4X4 C/ 2, 4 E 6 POSTOS.

### SUPORTES

TOMADAS 2P+T, HDMI E USB.

INTERRUPTORES E PULSADORES

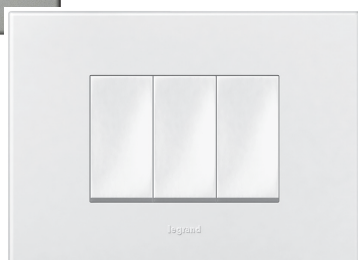
MÓDULO CEGO

SAÍDA DE FIO

VARIADORES ROTATIVOS

CAMPAINHAS CIGARRA 50/60 Hz

SENSORES



# LINHAS COMPLETAS SCHNEIDER

## LINHA COMPLETA SCHNEIDER LUNARE



## DESCRIÇÃO

### DESIGN

COM ESTILO ROBUSTO E DESIGN ARROJADO, A LINHA OFERECE A MELHOR RELAÇÃO CUSTO X BENEFÍCIO DA CATEGORIA, COM PLACAS E SUPORTES DE TERMOPLÁSTICO DE ALTA RESISTÊNCIA E INTERRUPTORES E PULSADORES COM CONTATO DE PRATA.

**CORES - BRANCA E MARFIM**

### PLACA CEGA.

PLACA 4X2 C/ 1, 2 E 3 POSTOS.

PLACA 4X4 C/ 2, 4 E 6 POSTOS.

### SUPORTES

TOMADAS 2P+T, HDMI E USB.

INTERRUPTORES E PULSADORES

MÓDULO CEGO

SAÍDA DE FIO

VARIADORES ROTATIVOS

CAMPAINHAS CIGARRA 50/60 Hz

SENSORES

## LINHA COMPLETA SCHNEIDER ORION



## DESCRIÇÃO

### DESIGN

A LINHA DE INTERRUPTORES E TOMADAS ORION SE ADAPTA A QUALQUER ESTILO, MATERIAL, COR OU FUNÇÃO.

SUA MODULARIDADE PERMITE TROCAR SUAS PARTES E PLACAS DE FORMA INDEPENDENTE E TODOS OS COMPONENTES SÃO DE FÁCIL INSTALAÇÃO.

**CORES - BRANCA, ALUMÍNIO E GRAFITE.**

### PLACA CEGA.

PLACA 4X2 C/ 1, 2 E 3 POSTOS.

PLACA 4X4 C/ 2, 4 E 6 POSTOS.

### SUPORTES

TOMADAS 2P+T, HDMI E USB.

INTERRUPTORES E PULSADORES

MÓDULO CEGO

SAÍDA DE FIO

VARIADORES ROTATIVOS

CAMPAINHAS CIGARRA 50/60 Hz

SENSORES

# ANTENAS

## ANTENA DIGITAL HIBRIDA (INT/EXT) 360



## DESCRIÇÃO

### DESIGN

A antena Simplificada Super 1000 da Prime Tech, é compatível com qualquer modelo de TV e conversor, pronta para HDTV, Full HD, 3D e SBTVD-T.

**CABO COAXIAL - 1.5**

**RECEPÇÃO - UHF, VHF, FM, Digital, HDTV**  
**FREQUÊNCIA - 470- 890 MHz**

**IMPEDÂNCIA - 75 ohms**

**GANHO - DE 3.5 A 4.0 DBI**

**CONECTOR - F MACHO**

## ANTENA DIGITAL INTERNA SUPER 1000



## DESCRIÇÃO

### DESIGN

A Antena Digital Externa - UHF - PHD 8000 da Prime Tech, é compatível com qualquer modelo de TV e conversor, pronta para HDTV, Full HD, 3D e SBTVD-T.

**CABO COAXIAL - 1.5**

**RECEPÇÃO - UHF, VHF, FM, Digital, HDTV**  
**FREQUÊNCIA - 45 - 862 MHz**

**IMPEDÂNCIA - 75 ohms**

**GANHO - DE 8 A 10 DBI**

**CONECTOR - F MACHO**

## ANTENA DIGITAL EXTERNA UHF PHD 8000



## DESCRIÇÃO

### DESIGN

A Antena Digital Externa - UHF - PHD 8000 da Prime Tech, é compatível com qualquer modelo de TV e conversor, pronta para HDTV, Full HD, 3D e SBTVD-T.

**CABO COAXIAL - NÃO ACOMPANHA**

**RECEPÇÃO - UHF, VHF, FM, Digital, HDTV**  
**FREQUÊNCIA - 45 - 862 MHz**

**IMPEDÂNCIA - 75 ohms**

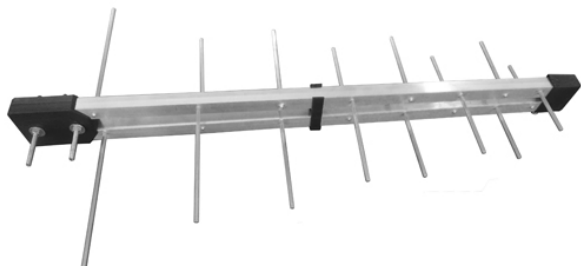
**GANHO - DE 8 A 10 DBI**

**CONECTOR - F MACHO**

# ANTENAS

## ANTENA DIGITAL INTERNA SUPER 1000

## DESCRIÇÃO



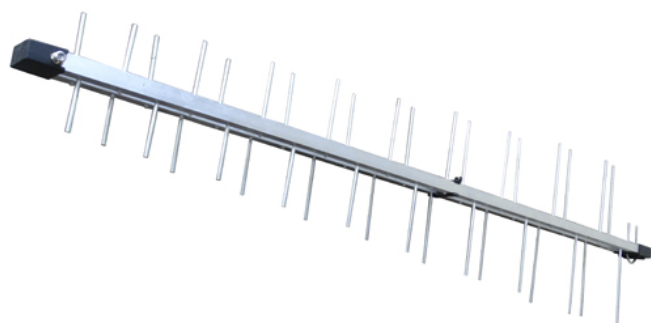
### DESIGN

A Antena Digital Externa - UHF - PHD 8000 da Prime Tech, é compatível com qualquer modelo de TV e conversor, pronta para HDTV, Full HD, 3D e SBTVD-T.

**CABO COAXIAL - NÃO ACOMPANHA**  
**RECEPÇÃO - UHF, VHF, FM, Digital, HDTV**  
**FREQUÊNCIA - 45 – 862 MHz**  
**IMPEDÂNCIA - 75 ohms**  
**GANHO - 11 DBI**  
**CONECTOR - F FÊMEA**

## Antena Digital Externa UHF LP5000 – LOG 38

## DESCRIÇÃO



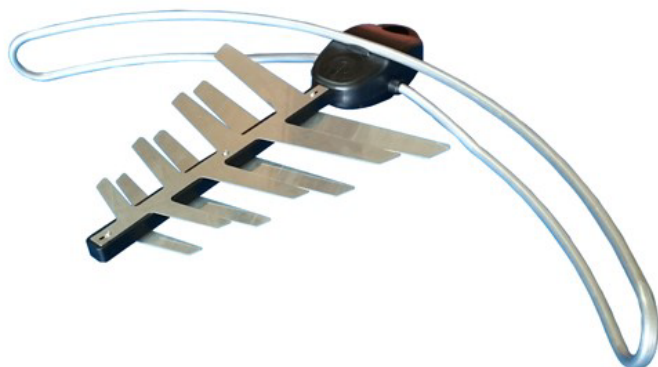
### DESIGN

A antena Simplificada Super 1000 da Prime Tech, é compatível com qualquer modelo de TV e conversor, pronta para HDTV, Full HD, 3D e SBTVD-T.

**CABO COAXIAL - NÃO ACOMPANHA**  
**RECEPÇÃO - UHF, VHF, FM, Digital, HDTV**  
**FREQUÊNCIA - 470– 890 MHz**  
**IMPEDÂNCIA - 75 ohms**  
**GANHO - 16 dBi**  
**CONECTOR - F FÊMEA**

## ANTENA DIGITAL EXTERNA UHF – PHD 4000

## DESCRIÇÃO



### DESIGN

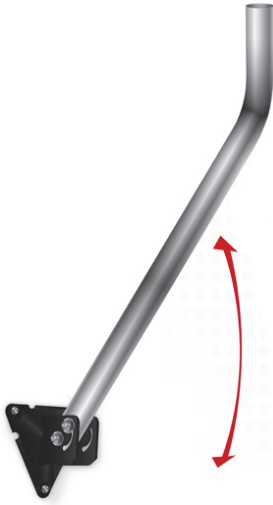
A Antena Digital Externa - UHF - PHD 4000 da Prime Tech, é compatível com qualquer modelo de TV e conversor, pronta para HDTV, Full HD, 3D e SBTVD-T.

**CABO COAXIAL - NÃO ACOMPANHA**  
**RECEPÇÃO - UHF, VHF, FM, Digital, HDTV**  
**FREQUÊNCIA - 54 – 806 MHz**  
**IMPEDÂNCIA - 75 ohms**  
**GANHO - DE 8 A 10 DBI**  
**CONECTOR - F FÊMEA**

# SUPORTE

## SUPORTE P/ ANTENA MASTRO DE AÇO GALVANIZADO

## DESCRIÇÃO



### DESIGN

O Suporte para Antenas da Prime Tech, é compatível com qualquer modelo de Antena convencional, base em ABS e mastro em aço galvanizado, possui passa fio acoplado.

**APLICAÇÃO - PAREDE, LAJE**

**MOVIMENTAÇÃO - ARTICULAÇÃO 180º**

**CARGA MÁXIMA - 40 KG**

**MATERIAL - BASE DE ABS,**

**MASTRO DE AÇO GALVANIZADO.**

**COR - PRATA / PRETO**

## SUPORTE FIXO UNIVERSAL PARA TV – SLIM DE 14 A 105

## DESCRIÇÃO



### DESIGN

O Suporte Fixo Universal para TV - Slim - 14 - 105 Roldanas de Alumínio da Prime Tech, é compatível com qualquer modelo de TV, composto por aço carbono.

**TIPO DE TV - LCD, Plasma, Led, Oled, Smart TV, 4K, 3D**

**APLICAÇÃO - Parede**

**POLEGADAS - de 14" a 105"**

**DISTÂNCIA DA PAREDE - 2,6 cm**

**PINTURA - Anti Corrosiva (Epóxi)**

## Suporte Articulado para TV

## DESCRIÇÃO



### DESIGN

O Suporte Articulado para TV de 22" - 65" - 4 Movimentos, é composto por aço carbono, compatível com qualquer modelo de TV, com pintura anti-corrosiva, possui capacidade de carga máxima de 45 KG, já testado com o dobro de carga. Rotação horizontal de 180º e inclinação de 15º.

**TIPO DE TV-LCD, Plasma, Led, Oled, Smart TV, 4K, 3D.**

**POLEGADAS - de 22" a 65"**

**ARTICULAÇÃO HORIZONTAL - 180º**

**MATERIAL - Aço Carbono**

**INCLINAÇÃO - 15º**

**CARGA MÁXIMA - 45 Kg**

# ELETRODUTOS / ELETROCALHA

## ELETRODUTO PVC



## DESCRIÇÃO

### DESIGN

O ELETRODUTO ROSCÁVEL EM PVC RÍGIDO (QUE NÃO PROPAGA CHAMAS) É UTILIZADO EM OBRAS RESIDENCIAIS, COMERCIAIS E INDUSTRIAIS ONDE É PRECISO PROTEGER AS INSTALAÇÕES ELÉTRICAS DO ALTO ESFORÇO MECÂNICO QUE OCORRE DURANTE O PROCESSO DE CONCRETAGEM.

**ELETRODUTO ROSC PVC A 1/2 X 3MT**

**ELETRODUTO ROSC PVC B 3/4 3MT**

**ELETRODUTO ROSC PVC C 1X3 MT**

**ELETRODUTO ROSC PVC D 1.1/ 4X3 MT**

**ELETRODUTO ROSC PVC E 1.1/ 4X3 MT**

**ELETRODUTO ROSC PVC F 2 X 3 MT**

**ELETRODUTO ROSC PVC G 2.1/ 2X3 MT**

**ELETRODUTO ROSC PVC H 3X3 MT**

**ELETRODUTO ROSC PVC I 4X3 MT**

## ELETRODUTO ZINCADO



## DESCRIÇÃO

### DESIGN

RÍGIDOS DE AÇO, COM UMA LUVA EM BARRAS DE TRÊSMETROS E PROTETOR DE ROSCA. ACABAMENTO GALVANIZADO ELETROLÍTICO OU PRÉ-ZINCADO INDICADO PARA AMBIENTES INTERNOS.

**ELETRODUTO ZINCADO SETONE A 1/2**

**ELETRODUTO ZINCADO SETONE B 3/4**

**ELETRODUTO ZINCADO SETONE C 1**

**ELETRODUTO ZINCADO SETONE D 1.1/4**

**ELETRODUTO ZINCADO SETONE E 1.1/2**

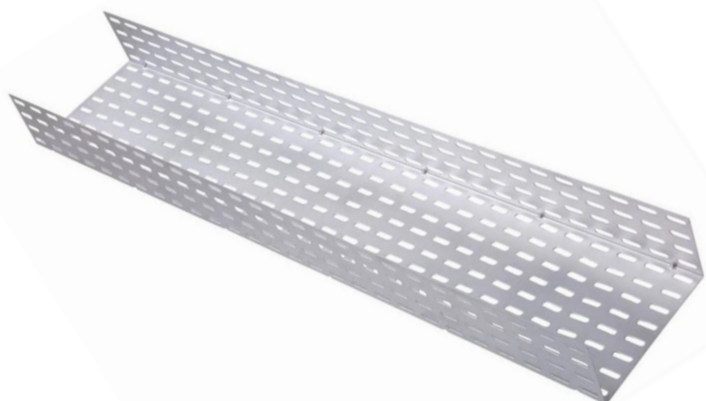
**ELETRODUTO ZINCADO SETONE F 2**

**ELETRODUTO ZINCADO SETONE G 2.1/2**

**ELETRODUTO ZINCADO SETONE H 3**

**ELETRODUTO ZINCADO SETONE I 4**

## ELETROCALHA



## DESCRIÇÃO

### DESIGN

ELETROCALHA PERFURADA TIPO U CHAPA

**ELETROCALHA 50x50**

**ELETROCALHA 75x70**

**ELETROCALHA 75x75**

**ELETROCALHA 100x50**

**ELETROCALHA 100x100**

**ELETROCALHA 150x50**

**ELETROCALHA 150x100**

**ELETROCALHA 200x50**

**ELETROCALHA 200x100**

**ELETROCALHA 300x100**



# FIOS FLEXÍVEL PP / CABO P / CABO COXIAL RG06

## CABO FLEXÍVEL PP

## DESCRIÇÃO

### DESIGN

CONDUTOR - CONJUNTO DE FIOS DE COBRE ELETROLÍTICO NÚ,TÊMPERA MOLE.  
COBERTURA - COMPOSTO TERMOPLÁSTICO À BASE DE CLORETO DE POLIVINILA (PVC).

**COR - PRETA E VERMELHO**

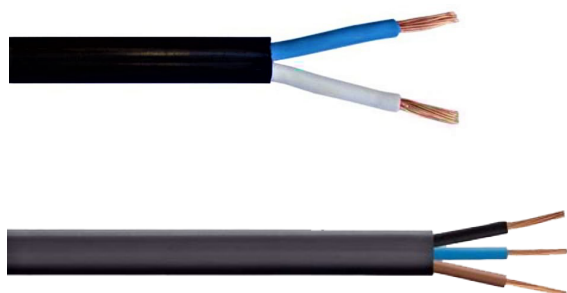
**FIO BICOL.CRIS SOM 2X012**

**FIO BICOL.CRIS SOM 2X014**

**FIO BICOL.CRIS SOM 2X016**

**FIO BICOL.CRIS SOM 2X018**

**FIO BICOL.CRIS SOM 2X020**



## FIO CABO P / INFORMÁTICA / ALARME / CFTV

## DESCRIÇÃO

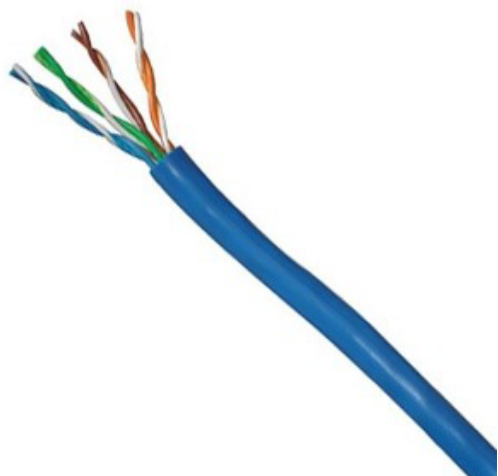
### DESIGN

CABO FLEXÍVEL 750V - NBR NM 247-3 CONDUTOR DE COBRE, COMPOSTO DE PVC COMPOSIÇÃO COBRE E PVC NA COR AZUL.

**FIO CABO RJ45 10MT**

**FIO CABO RJ45 15MT**

**FIO CABO RJ45 20MT**



## FIO CABO COXIAL RG06

## DESCRIÇÃO

### DESIGN

Utilizado para instalação de CFTV, antenas UHF/VHF, CATV (sistema de TV a cabo), ligações de câmeras em elevadores e equipamentos de vídeo.  
Condutor em aço acobreado.  
Isolação: Polietileno

**FIO COAX CEL. 100M RGC06 BR 67%**

**FIO COAX CEL. 100M RGC06 BR 67%**



# DIJUNTORES

## DIJUNTOR UNIPOLAR



## DESCRIÇÃO

### DESIGN

A LINHA DISJUNTORES STECK SÃO EQUIPAMENTOS DE ALTA TECNOLOGIA QUE PROTEGEM FIOS E CABOS ELÉTRICOS CONTRA CURTO-CIRCUITOS E SOBRECARGAS DE ENERGIA, PROPORCIONANDO APLICAÇÕES SEGURAS E ECONÔMICAS EM INSTALAÇÕES ELÉTRICAS RESIDENCIAIS, COMERCIAIS E INDUSTRIAIS.

**AMPERAGEM -16A,20A,32A,40A,50A.**

## DIJUNTOR BIPOLAR



## DESCRIÇÃO

### DESIGN

A LINHA DISJUNTORES STECK SÃO EQUIPAMENTOS DE ALTA TECNOLOGIA QUE PROTEGEM FIOS E CABOS ELÉTRICOS CONTRA CURTO-CIRCUITOS E SOBRECARGAS DE ENERGIA, PROPORCIONANDO APLICAÇÕES SEGURAS E ECONÔMICAS EM INSTALAÇÕES ELÉTRICAS RESIDENCIAIS, COMERCIAIS E INDUSTRIAIS.

**AMPERAGEM -16A,20A,32A,40A,50A.**

## DIJUNTOR TRIPOLAR



## DESCRIÇÃO

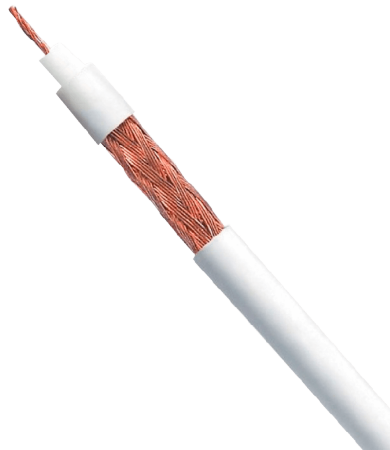
### DESIGN

A LINHA DISJUNTORES STECK SÃO EQUIPAMENTOS DE ALTA TECNOLOGIA QUE PROTEGEM FIOS E CABOS ELÉTRICOS CONTRA CURTO-CIRCUITOS E SOBRECARGAS DE ENERGIA, PROPORCIONANDO APLICAÇÕES SEGURAS E ECONÔMICAS EM INSTALAÇÕES ELÉTRICAS RESIDENCIAIS, COMERCIAIS E INDUSTRIAIS.

**AMPERAGEM -16A,20A,32A,40A,50A.**

# CABO COAXIAL RG59 / FIO FONE

## CABO COAXIAL RG59



## DESCRIÇÃO

### DESIGN

CABO VERSÁTIL COM ALTO NÍVEL DE FLEXIBILIDADE EM FUNÇÃO DO DIELÉTRICO EM POLIETILENO EXPANDIDO, BAIXO NÍVEL DE ATENUAÇÃO, PODENDO SER UTILIZADO EM LONGAS DISTÂNCIAS SEM AMPLIFICAÇÃO.

**CABO COAXIAL CEL.100M BR 47%**

**CABO COAXIAL CEL.100M BR 67%**

## FIO FONE



## DESCRIÇÃO

### DESIGN

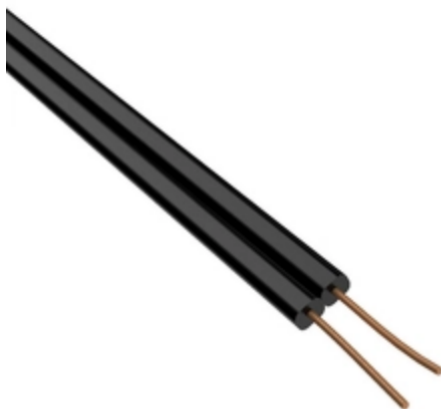
UTILIZADO PARA INSTALAÇÕES DE TELEFONES RESIDENCIAIS E COMERCIAIS, RAMAIS INTERNOS DE PABX, RAMAIS DE PBX, LIGAÇÕES CENTRAIS DE PORTARIAS EM CONDOMÍNIOS E DISTRIBUIÇÃO DE LINHAS E RAMAIS EM EDIFÍCIOS.

**FIO FONE 01PAR 200MT**

**FIO FONE 02PAR 200MT**

**FIO FONE 03PAR 200MT**

## FIO FONE EXTERNO



## DESCRIÇÃO

### DESIGN

UTILIZADO PARA ÁREAS EXTERNAS INSTALAÇÕES DE TELEFONES RESIDENCIAIS E COMERCIAIS.

**FIO FONE 100MT**

## HASTA TERRA



## DESCRIÇÃO

### DESIGN

A HASTE BAIXA CAMADA PARA ATERRAMENTO É UM EQUIPAMENTO COM NÚCLEO DE AÇO REVESTIDO EM COBRE QUE PROPORCIONA MAIOR SEGURANÇA PARA SISTEMAS ELÉTRICOS. A UTILIZAÇÃO DA HASTE BAIXA CAMADA É INDICADA PARA CARREGAR A CORRENTE PARA LONGE DE UM CIRCUITO ELÉTRICO E ENCAMINHÁ-LA COM SEGURANÇA PARA O SOLO.

**HASTE TERRA 1/2X1.20MT (11.5MM)**

**HASTE TERRA 1/2X1.50MT (11.5MM)**

**HASTE TERRA 1/2X2.00MT (11.5MM)**

**HASTE TERRA 1/2X2.40MT (11.5MM)**

**HASTE TERRA 5/8X2.40MT (12.70MM)**

## CURVA P/ ELETRODUTO DE PVC 90°GRAUS



## DESCRIÇÃO

### DESIGN

O ELETRODUTO ROSCÁVEL EM PVC RÍGIDO (QUE NÃO PROPAGA CHAMAS) É UTILIZADO EM OBRAS RESIDENCIAIS, COMERCIAIS E INDUSTRIAIS ONDE É PRECISO PROTEGER AS INSTALAÇÕES ELÉTRICAS DO ALTO ESFORÇO MECÂNICO QUE OCORRE DURANTE O PROCESSO DE CONCRETAGEM.

**CURVA P/ ELETROD.CACHIMB 1/2X90**

**CURVA P/ ELETROD.CACHIMB 3/4X90**

**CURVA P/ ELETROD.CACHIMB 1X90**

**CURVA P/ ELETROD.CACHIMB 1.1/4X90**

**CURVA P/ ELETROD.CACHIMB 1.1/2X90**

## CURVA P/ ELETRODUTO DE PVC 180°GRAUS



## DESCRIÇÃO

### DESIGN

O ELETRODUTO ROSCÁVEL EM PVC RÍGIDO (QUE NÃO PROPAGA CHAMAS) É UTILIZADO EM OBRAS RESIDENCIAIS, COMERCIAIS E INDUSTRIAIS ONDE É PRECISO PROTEGER AS INSTALAÇÕES ELÉTRICAS DO ALTO ESFORÇO MECÂNICO QUE OCORRE DURANTE O PROCESSO DE CONCRETAGEM.

**CURVA P/ ELETROD.PVC 1/180**

**CURVA P/ ELETROD.PVC 2/2X90**

**CURVA P/ ELETROD.PVC 3/4X90**

**CURVA P/ ELETROD.PVC 1X90**

**CURVA P/ ELETROD.PVC 1.1/4X90**